



Edusfera

P R Z E D S Z K O L E

INFORMACJE DLA RODZICÓW I DZIECI,  
DOTYCZĄCE ORGANIZACJI PRACY  
PRZEDSZKOLA „EDUSFERA ”

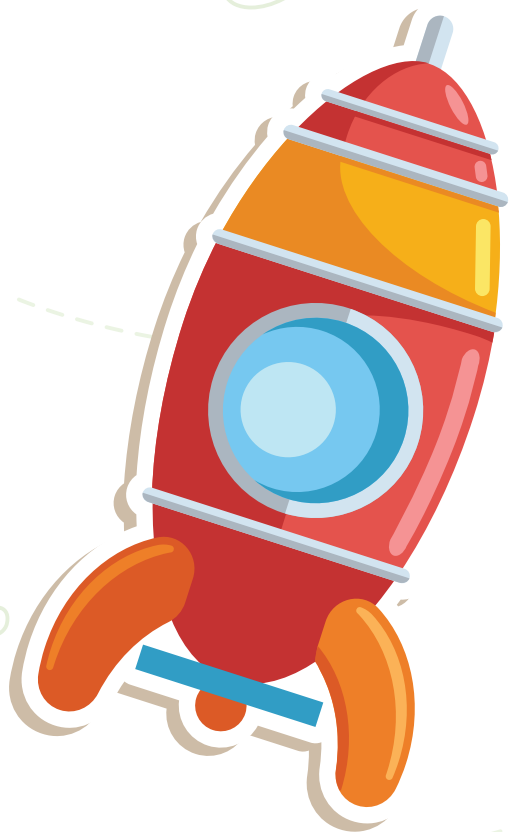
w roku przedszkolnym 2025/2026

EDUSFERA to miejsce gdzie kreatywnie rozwijasz marzenia – edukacyjnie spędzasz czas – zdrowo rośniesz!

Na powierzchni ok. 300 m<sup>2</sup> stworzyliśmy miejsce, gdzie najważniejsi dla nas ludzie będą mogli w trzech kolorowych salach dydaktycznych poznawać świat, uczyć się i bawić w atmosferze ciepła i akceptacji.

Zapraszamy do zapoznania się z informacjami dotyczącymi organizacji naszej placówki w nadchodzącym roku szkolnym.

Wierzymy, iż okażą się one dla Państwa atrakcyjną propozycją.



## NASZA MISJA

- Stymulowanie i zaspakajanie ciekawości poznawczej dziecka.
- Stosowanie metod inspirujących i wzmacniania różnych obszarów indywidualnej i zespołowej aktywności poznawczej podopiecznych.
- Edukacja oraz kreatywne podejście do uczenia.
- Zapewnienie najlepszych warunków rozwoju.
- Odpowiednie przygotowanie do obowiązku szkolnego.

# WIZJA PROGRAMOWA NASZEGO PRZEDSZKOLA

## DZIAŁANIA TWÓRCZE I KREATYWNE

Obszerny repertuar działań twórczych i związanych z nimi form kreatywnej ekspresji stanowiących twórczy rozwój dziecka w przedszkolu, opracowany program zakłada:

- Zajęcia teatralne i techniki parateatralne w przedszkolu.
- Arteterapia w stymulowaniu wszechstronnego rozwoju dziecka w wieku przedszkolnym.
- Zajęcia rytmiki.
- Bajkoterapia w przedszkolu.
- Kamishibai – japoński teatr książki w przedszkolu.
- Wykorzystywanie gotowych i projektowanie własnych pomocy, gier i zabaw usprawniających.
- Indywidualna i zespołowa aktywizacja plastyczna i sceniczna przedszkolaków.

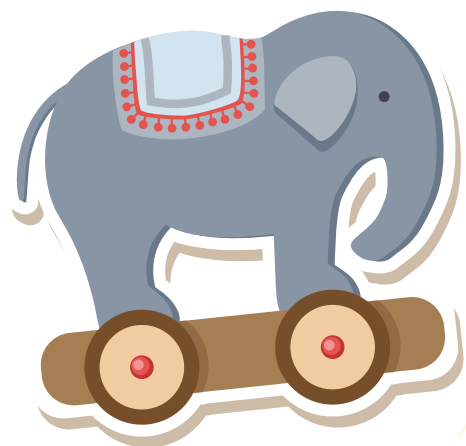
# WIZJA PROGRAMOWA NASZEGO PRZEDSZKOLA

## PROGRAMY EDUKACYJNE

Nasz program zakłada wspieranie edukacji małego dziecka oraz przygotowania do etapu szkolnego poprzez realizację różnorodnych działań dydaktycznych oraz pracę przy pomocy różnych metod:

- Język angielski. Metody aktywnej i twórczej pracy z książkami.
- Działania twórcze wspomagające naukę czytania i pisanie w przedszkolu.
- Działania twórcze wspomagające opanowywanie umiejętności matematycznych w przedszkolu.
- Działania twórcze wspomagające rozwój małej i dużej motoryki w przedszkolu.
- Techniki twórczej i terapeutycznej pracy z ilustracjami.
- Techniki stymulujące twórcze myślenie i tworzenie opowiadań „Przedkolaki opowiadają”.
- Eksperymenty i doświadczenia w przedszkolu.

# WIZJA PROGRAMOWA NASZEGO PRZEDSZKOLA

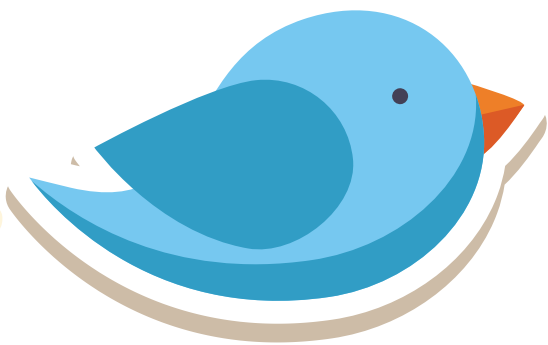


## WYDARZENIA I IMPREZY OKAZYJNE

Program przewiduje również organizację imprez okolicznościowych dla przedszkolaków i rodziców z okazji Mikołajek, Jasełek, karnawałowych szaleństw, Dnia Dziecka, Dnia Mamy, Taty, Dziadków oraz inne.

## WYPOCZYNEK

Podczas popołudniowej sjeisty we wszystkich grupach wiekowych są organizowane zajęcia wyciszające, relaksujące. Każde dziecko trzyletnie ma możliwość skorzystania z kilkudziesięciminutowej drzemki. Dzieci w najmłodszych grupach są zachęcane do odpoczynku na leżaczkach. Słuchają w tym czasie muzyki lub bajek. Takie okoliczności usypiają większość trzylatków. Każdy maluch bardzo potrzebuje czasu na zregenerowanie sił, aby aktywnie uczestniczyć w zajęciach.



# WIZJA PROGRAMOWA NASZEGO PRZEDSZKOLA

## AKTYWNOŚĆ NA ŚWIEŻYM POWIETRZU

Zajęcia na świeżym powietrzu odbywają się przede wszystkim na placu zabaw przylegającym bezpośrednio do budynku oraz czasami, „starszaki” korzystają ze spacerów na zewnątrz Przedszkola. Zajęcia i zabawy na powietrzu przewidziane są codziennie z uwzględnieniem warunków pogodowych.

Dzieci odpoczywają aktywnie uczestnicząc w zabawach zespołowych, integrujących, poznawczych i relaksujących. Bawiąc się są pod stałą opieką wychowawców korzystają z bezpiecznych zabawek ogrodowych i sprzętu sportowego. W sezonie wiosenno-letnim, jeśli aura na to pozwala, dzieci przebywają na powietrzu również popołudniami. W pogodne dni organizowane zajęcia dydaktyczne, ruchowe lub plastyczne z wykorzystaniem różnych technik organizowane są również na placu zabaw. Plac zabaw jest miejscem, gdzie dzieci mogą hodować roślinki i codziennie obserwować proces ich wzrostu

# WIZJA PROGRAMOWA NASZEGO PRZEDSZKOLA

## POSIŁKI

Dziecko dziennie otrzymuje w przedszkolu trzy zdrowe, nielimitowane posiłki:

- śniadanie o godz. 09:00
- obiad dwudaniowy o godz. 12:30 lub 13:00
- podwieczorek o godz. 15:00

Posiłki są dodatkowo płatne. Jest to jedyna opłata pobierana w naszym Przedszkolu.

## CZAS PRACY PRZEDSZKOLA

Placówka pracuje od poniedziałku do piątku w godzinach od 07:00 do 17:30 .



# ZAPISY DO PRZEDSZKOLA EDUSFERA

ZAPISZ DZIECKO ZA DARMO

Zapisy przyjmowane są poprzez naszą stronę internetową

[www.edusfera.org](http://www.edusfera.org)

Masz pytania ? Chcesz się z nami skontaktować ?

[przedszkole@edusfera.org](mailto:przedszkole@edusfera.org)

tel: 532 320 831

Edusfera Przedszkole Niepubliczne ul. Głębocka 56D (filia w przedszkola Edusfery)

03-253 Warszawa – Białołęka